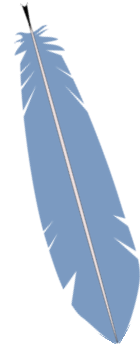


# Ptačí peříčko

Podívejte, milé děti  
Ptačí peříčko k vám letí  
Vidět už je na dálku  
Nese bílou obálku  
V ní obrázky, hádanky  
Pro Helenky, Adámky ...  
Pro kluky a holčičky  
Z vaší krásné školičky



*Zde vyplňte:*

**Školka:** \_\_\_\_\_

**Třída:** \_\_\_\_\_

**Adresa:** \_\_\_\_\_

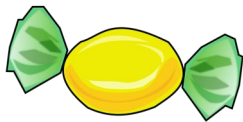
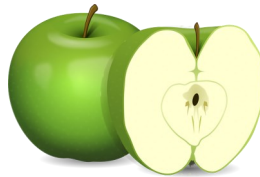
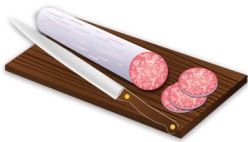
\_\_\_\_\_

**Jméno paní učitelky:** \_\_\_\_\_

## Část 1.:

*Zima krutá, sníh je všude  
Snad do zobáčku něco bude  
Na krmítku u lidí  
Poletím tam – uvidím*

**Úkol:** Na obrázku vidíte různé pokrmy. Některé ptáčekové mohou, některé ne. Zakroužkujte dobroty, které můžeme dát ptáčkům do krmítka. Ty špatné, co by ptáčkům ublížily, hned škrtněte.



Máte na okně nebo na zahradě ve školce či doma krmítko?

Pozorujte, kteří ptáčci na něj létají.

Poznáte je?

Najděte je na obrázku v knížce a paní učitelka napíše, kterého jste viděli.

*Viděli jsme:*

---

---

---

---

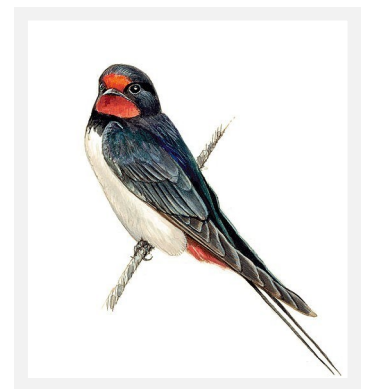
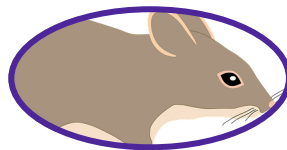
## Část 2.:

*Poslouchejte, co teď povím -  
někdo jenom mouchy loví,  
jiný zase spásá trávu.  
Když zakloníš k nebi hlavu,  
uvidíš, jak hledá z výšky  
na poli šedivé myšky.  
A další svým zobáčkem  
rozevře si snadno šišky.*

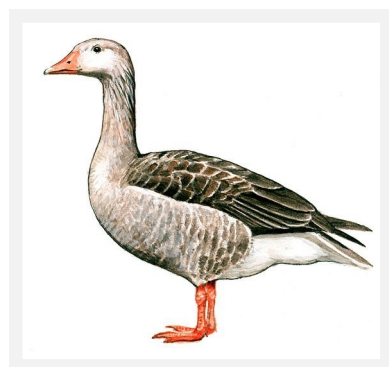
**Úkol:** Na obrázku vidíte vlaštovku, káně, křivku a husu. Nakreslena je i jejich potrava. Podle zobáčku se pozná, čím se pták živí. Prohlédněte si jejich zobáčky a zkuste poznat, co patří na jejich ptačí stůl. Spojte čarou obrázek ptáčka a jeho potravy.



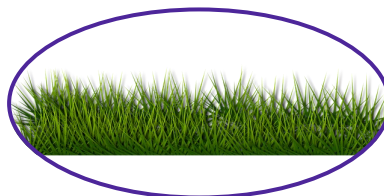
Káně lesní



Vlaštovka obecná



Husa velká



Křivka obecná

### Část 3.:

*Už k nám jaro s teplem spěchá  
Už nás zima ohřát nechá  
Už se z jihu kvapem vrací  
Naši dobří známí ptáci  
Už zní jejich písnička  
Brzy snesou vajíčka*



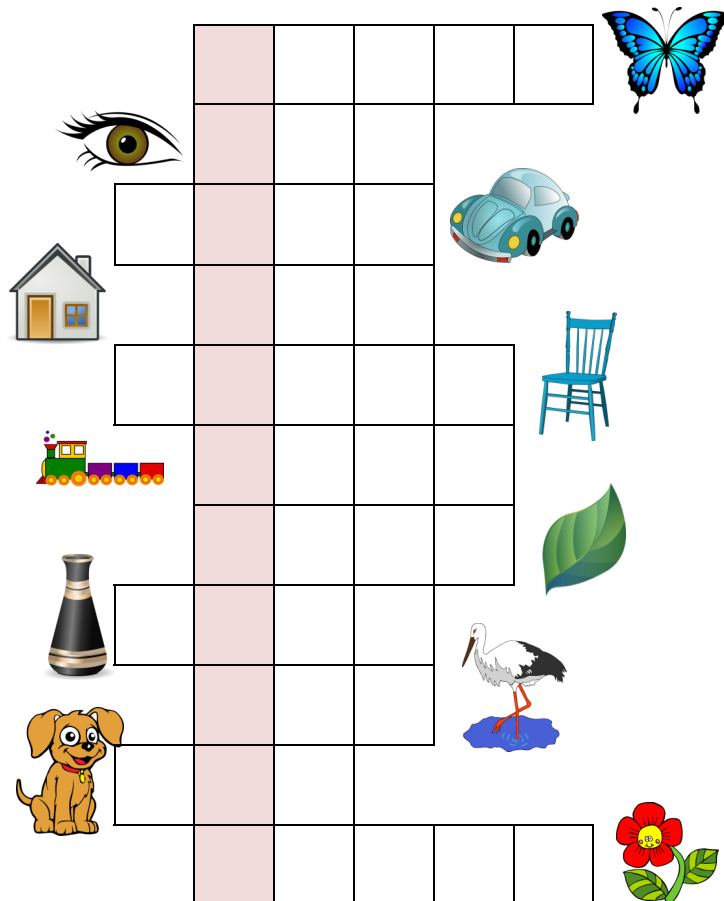
Jestlipak víte, proč ptáci snáší vajíčka?

Ano, z vajíček se vylíhnou jejich ptačí děti.

A jestlipak víte, kam ptáci vajíčka snáší?

Ano, do hnízda.

Hnízda bývají různá a některá jsou skutečně krásná a neobvyklá. Například toto hnízdo upletl ... ale ne, nepovím, to si vyluštíte v tajence. Říkejte paní učitelce, co má do tajenky napsat a vyjde vám jméno stavitele tohoto hnízda zavěšeného na větví.



*Hnízdo upletl:* \_\_\_\_\_

Stavba hnízda u pěvců trvá většinou dva týdny. Není to jednoduché. Víte co? Zkuste si to. Zkuste vytvořit ptačí hnízdo – z trávy, listí, větviček, modelíny... a do něj posadit malá ptáčátka (třeba vyrobená z papíru). Výrobek (nebo výrobky) vyfoťte a fotografii přiložte k ostatním odpovědím.

## Část 4.:

*Následuje skryvačka  
Hledejte jméno ptáčka*

**Úkol:** Paní učitelka bude číst větu. Dobře poslouchejte a uslyšíte v ní schované jméno jednoho známého ptáčka. Uslyšíte ho dvakrát.  
Ptáčka nakreslete a vyfocené obrázky nám pošlete.

# U VODY ROSTE RÁKOSÍ A KOSATEC.



\*\*\*\*\*

Vyplněné listy, fotografie a obrázky pošlete do 30. dubna 2024 na adresu:

**Oblastní muzeum v Děčíně  
pobočka Varnsdorf  
Legií 2574  
407 44 Varnsdorf**

nebo naskenované či ofocené elektronicky:

**[varnsdorf@muzeumdc.cz](mailto:varnsdorf@muzeumdc.cz)**