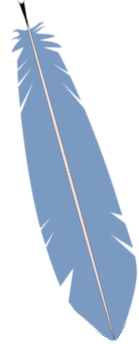


Ptačí peříčko

Podívejte, milé děti
Ptačí peříčko k vám letí
Vidět už je na dálku
Nese bílou obálku
V ní obrázky, hádanky
Pro Helenky, Adámky ...
Všechny kluky a holčičky
Z vaší mateřské školičky



Zde vyplňte:

Školka: _____

Třída: _____

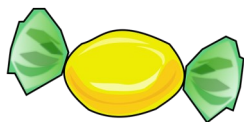
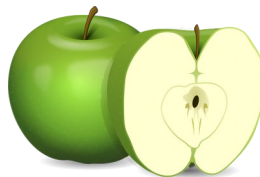
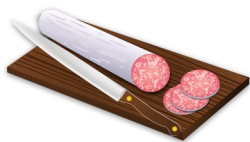
Adresa: _____

Jméno paní učitelky: _____

Část 1.:

*Zima krutá, sníh je všude
Snad do zobáčku něco bude
Na krmítku u lidí
Poletím tam – uvidím*

Úkol: Na obrázku vidíte různé pokrmy. Některé ptáčkové mohou, některé ne. Zakroužkujte dobroty, které můžeme dát ptáčkům do krmítka. Ty špatné, co by ptáčkům ublížily, hned škrtněte.



Máte na okně nebo na zahradě ve školce či doma krmítko?

Pozorujte, kteří ptáčci na něj létají.

Poznáte je?

Najděte je na obrázku v knížce a paní učitelka napíše, kterého jste viděli.

Viděli jsme:

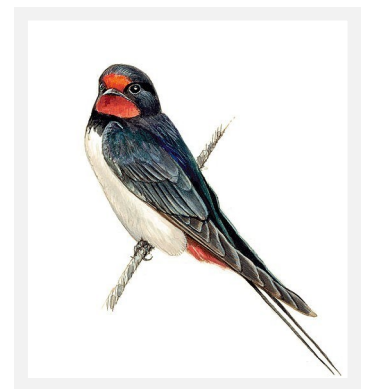
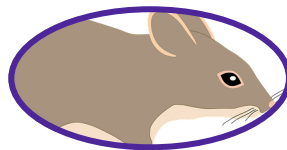
Část 2.:

*Poslouchejte, co teď povím -
někdo jenom mouchy loví,
jiný zase spásá trávu.
Když zakloníš k nebi hlavu,
uvidíš, jak hledá z výšky
na poli šedivé myšky.
A další svým zobáčkem
rozevře si snadno šišky.*

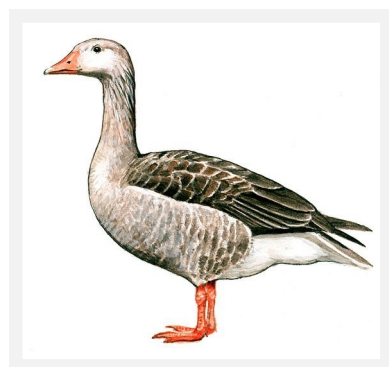
Úkol: Na obrázku vidíte vlaštovku, káně, křivku a husu. Nakreslena je i jejich potrava. Podle zobáčku se pozná, čím se pták živí. Prohlédněte si jejich zobáčky a zkuste poznat, co patří na jejich ptačí stůl. Spojte čarou obrázek ptáčka a jeho potravy.



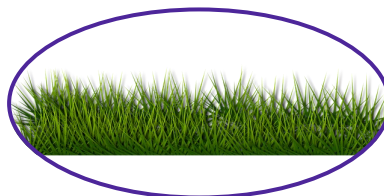
Káně lesní



Vlaštovka obecná



Husa velká



Křivka obecná

Část 3.:

*Už k nám jaro s teplem spěchá
Už nás zima ohřát nechá
Už se z jihu kvapem vrací
Naši dobří známí ptáci
Už zní jejich písnička
Brzy snesou vajíčka*



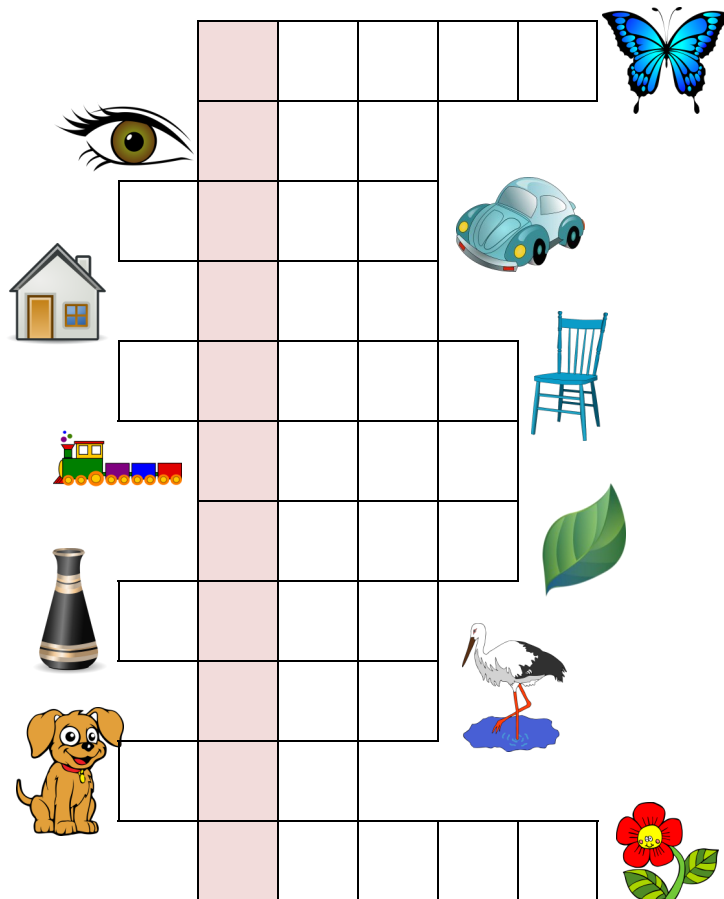
Jestlipak víte, proč ptáci snáší vajíčka?

Ano, z vajíček se vylíhnou jejich ptačí děti.

A jestlipak víte, kam ptáci vajíčka snáší?

Ano, do hnízda.

Hnízda bývají různá a některá jsou skutečně krásná a neobvyklá. Například toto hnízdo upletl ... ale ne, nepovím, to si vyluštíte v tajence. Říkejte paní učitelce, co má do tajenky napsat a vyjde vám jméno stavitele tohoto hnízda zavěšeného na větvi.



Hnízdo upletl: _____

Stavba hnízda u pěvců trvá většinou dva týdny. Není to jednoduché. Víte co? Zkuste si to. Zkuste vytvořit ptačí hnízdo – z trávy, listí, větviček, modelíny... a do něj posadit malá ptáčátka (třeba vyrobená z papíru). Výrobek (nebo výrobky) vyfoťte a fotografii přiložte k ostatním odpovědím.

Část 4.:

*Následuje skryvačka
Hledejte jméno ptáčka*

Úkol: Paní učitelka bude číst větu. Dobře poslouchejte a uslyšíte v ní schované jméno jednoho známého ptáčka. Uslyšíte ho dvakrát.
Ptáčka nakreslete a vyfocené obrázky nám pošlete.

U VODY ROSTE RÁKOSÍ A KOSATEC.



Vyplněné listy, fotografie a obrázky pošlete do 30. dubna 2024 na adresu:

**Oblastní muzeum v Děčíně
pobočka Varnsdorf
Legií 2574
407 44 Varnsdorf**

nebo naskenované či ofocené elektronicky:

varnsdorf@muzeumdc.cz